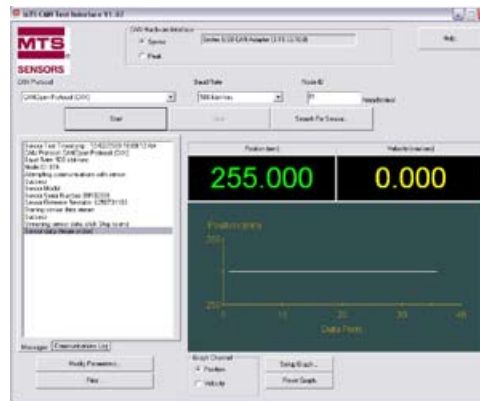


## МН-Серия

ПО для тестирования  
CANopen/CANopen Safety/SAE J1939

Номер документа  
551288 Ревизия А



### Особенности:

- Простое подключение к интегрированной системе подключения MTS M12
- Простой в использовании интерфейс
- Поддерживает CANopen, CANopen Безопасность и SAE J1939
- Удобная функция поиска
- Дисплей для отображения положения и скорости
- Простое программирование идентификаторов узлов и скорости передачи данных
- Данные датчика и результаты проверки можно распечатать
- Кейс для переноски

### Преимущества:

- Изолирует датчик от систем транспортного средства, функционируя независимо
- Предназначен для использования как на заводе, так и в полевых условиях

## Применение

На рынке существует сильная необходимость для быстрой проверки датчика по всей системе поставок. У производителя датчика есть современное оборудование, чтобы протестировать, запрограммировать, откалибровать и убедиться, что каждый датчик отвечает спецификациям. Как только датчик покидает завод, проверка функциональности датчика по всей системе поставок может стать затруднительной. Во многих ситуациях, без сведений от первоисточника о том, как соединить вольтметр, амперметр или осциллограф для проверки функциональности датчика, это может стать большой проблемой.

Функциональная проверка необходима, поскольку есть вероятность, что датчик подвергнется потенциально опасному воздействию в процессе сборки гидроцилиндра. В результате многие производители цилиндров предпочитают способ проверки функциональных возможностей датчика после того, как цилиндр будет собран.

Кроме того, изготовители комплексного оборудования требуют, чтобы присутствовала возможность проверить функциональность датчика и устранить неполадки оборудования, как на заводе, так и в полевых условиях.

## Краткая информация о продукции

Тестирующий М-Серии поддерживает датчики с цифровым интерфейсом, CANopen, CANopen Безопасность и SAE J1939. Благодаря аккумуляторной батарее тестирующий М-Серии может обеспечивать питание напрямую к датчику, таким образом изолируя датчик от остальной части транспортного средства.

Это полезно в ситуациях, когда проводка автомобиля может быть неправильно соединена или может возникнуть ошибка в программном обеспечении, что приведет к возникновению неисправности в датчике. Изолируя датчик оператор может быстро определить работоспособность датчика. Это исключает затраты времени и средств на замену датчика.

На заводе ли, или в полевых условиях, тестирующий М-Серии может быть легко присоединен к датчику используя один из двух кабелей.

## Информация для заказа

Описание	Артикул №
<b>МН ПО для тестирования</b>	<b>625 129</b>
<b>МН набор для тестирования</b>	<b>254 267</b>
Комплект поставки:	
• Установочный диск с ПО для тестирования МН-Серия CANopen, CANopen Safety, SAE J1939	
• Набор USB CAN модуль:	
- USB CAN модуль	
- USB CAN модуль диск с утилитами (с драйверами и описанием)	
- USB соединительный кабель	
• Кабель с системой подключения MTS M12 и соединителем RS232	
• Кабель с основными наконечниками и RS232	
• Кейс для переноски	
• Инструкция по установке в формате pdf	
• 12 VDC зарядное устройство с адаптером	

### Информация для заказа:

Для полного комплекта необходимо заказывать оба номера.